



### 日成拨开式线槽 FD

特点:可弯曲

产品材质:PP环保料。

产品认证:ROHS

防火等级:.94V-2,良好自熄灭性,绝缘性特佳,另备94V0阻燃防火。

颜色种类:灰色、白色、黑色。

工作温度:-30℃-110℃。

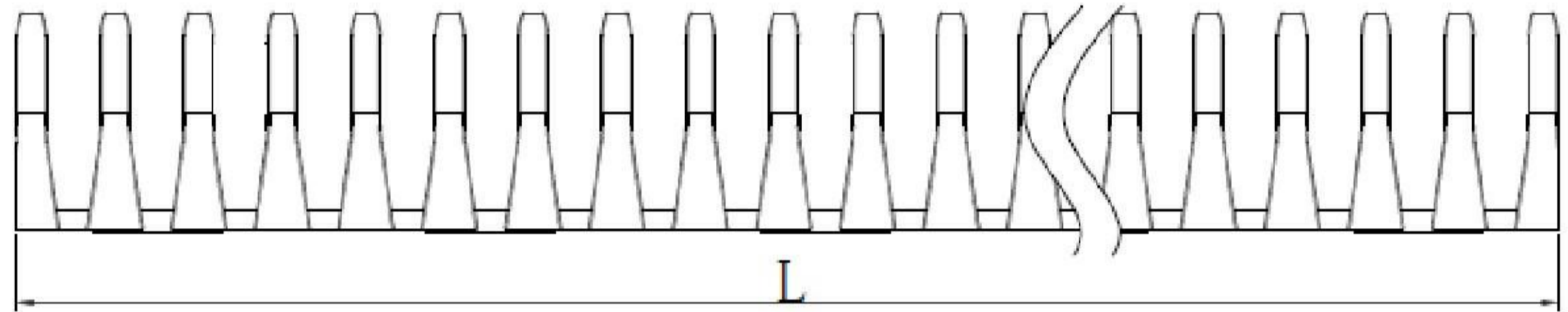
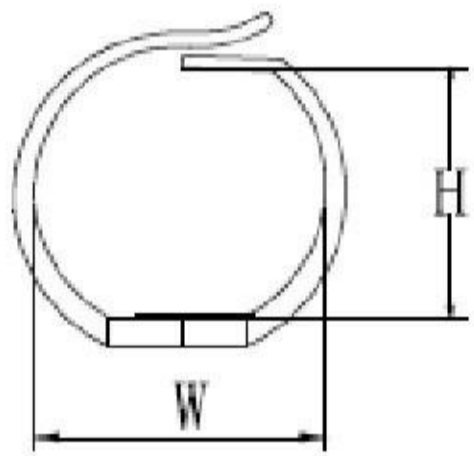
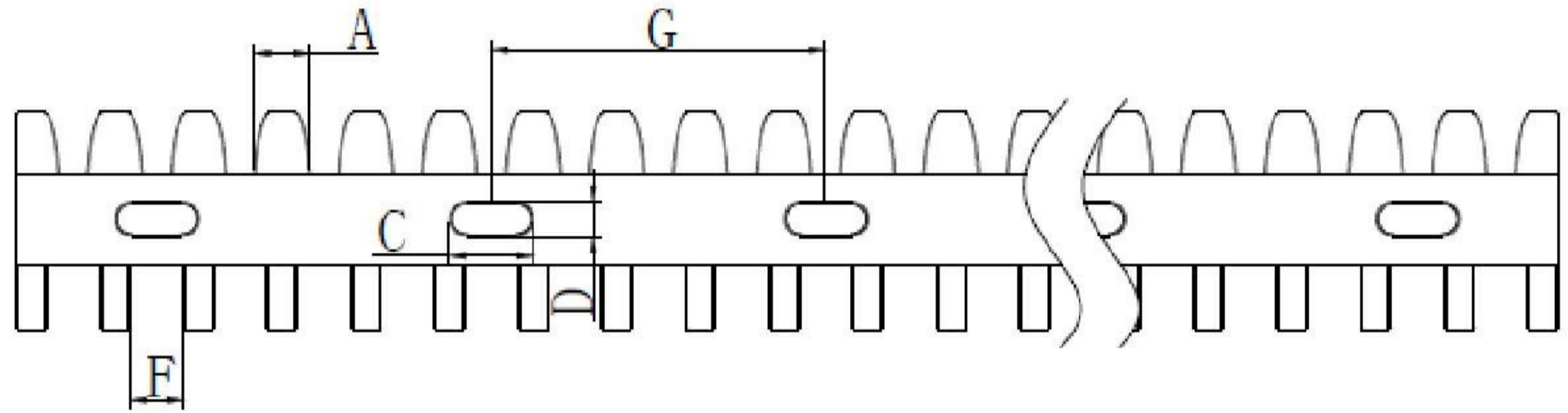
使用方法:先将底槽固定,将所要配的线装入槽内即可。

产品特性:出线孔低、组合容易、拆卸简单、易于配线。

备注:标准长度为50CM/支,线槽底部附带背胶(默认泡面胶)

例:FD-40GVO/3M、FD-40GVO/黄胶等。

## 产品规格



型号 Item No.			宽*高	长度	底孔	底孔孔距	拨片宽度	边孔
			W*H	L	C*D	G	A	F
			(mm)	(CM)	(mm)	(mm)	(mm)	(mm)
灰色 FD-20G	白色 FD-20W	黑色 FD-20B	20*19.5	50CM	7.8*4.5	49.5	4.3	8.0

