



日成铜管端子 DT

冷压端子, 线鼻子, 日成端子

产品材质: 接线端子采用优质紫铜制成, 导电性良好

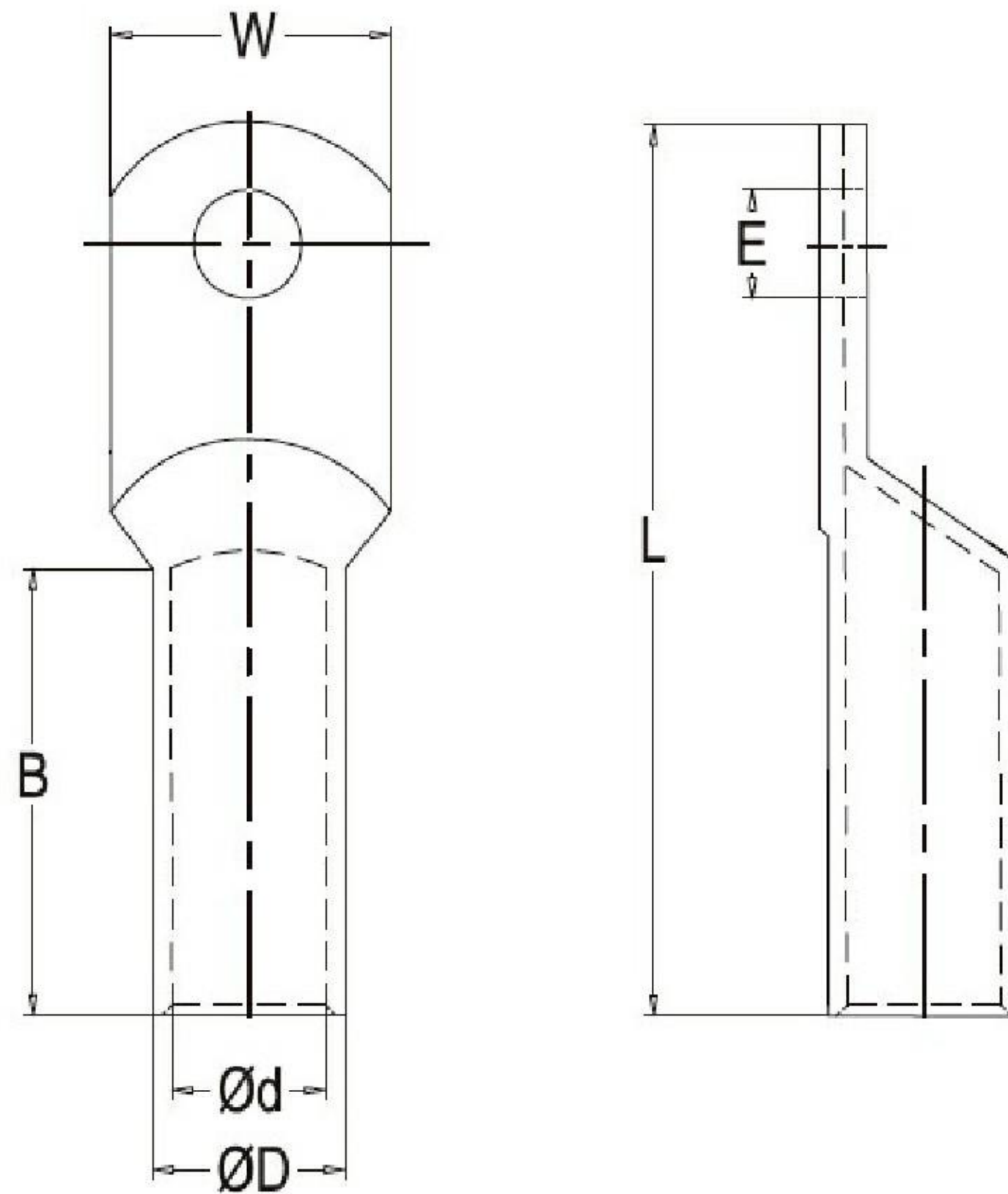
产品特点: 采用优质亚光电镀, 防锈时间大大加长, 无锋利部位; 配套日成端子钳即可压紧电线, 接线美观,

国际认证: 欧盟RoHS环保认证, 欧洲CE认证.

产品特性: 品质优良, 压紧后不断裂松开, -40度耐热至150度正常使用.

使用方法: 将电线剥开外皮, 穿入端子后铜管

产品规格



型号 Item No.	E	φ D	φ d	W	B	L
DT35-6	6.4	12	9	17.1	36	62
DT35-8	8.4	12	9	17.1	36	62
DT35-10	10.5	12	9	18	36	62
DT50-8	8.4	14	10	20	40	72
DT50-10	10.5	14	10	20	40	72
DT70-8	8.4	16	12	23	42	76
DT70-10	10.5	16	12	23	42	76
DT70-12	13	16	12	23	42	76
DT95-10	10.5	18	14	26	44	84
DT95-12	13	18	14	26	44	84
DT185-12	13	25	19	36	52	101